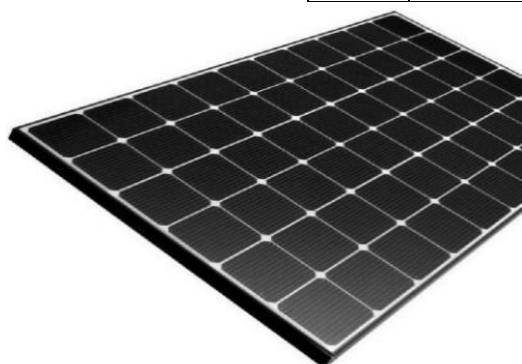




### 3 fázový 3,25 kWp ON-GRID systém s prípravou na HYBRID

Por. č.	Použité komponenty	Množstvo
1	Invertor SUN2000L-3KTL MO	1 ks
2	Q.CELLS GmbH Q.PEAK DUO 325 Wp	10 ks
3	Konštrukcia šikmá strecha	3,3 súb.
4	Elektroinštalácia	1 súb.
5	Pripojenie DIS	1 Súb.
6	Rozvádzač	1 súb.
7	Montáž panelov	10 ks
8	Pomocný materiál	1 súb.
9	Projektová dokumentácia	1 súb.
10	Revízná správa	1 súb.



**ON-GRID systém 3,25 kWp 3F** s použitím vysokovýkonných **polykryštalických** fotovoltaických panelov Q.CELLS GmbH Q.PEAK DUO 325 Wp (Nemecko) s inovatívnou článkovou technológiou **Q.ANTUM**, držiacich prvenstvo v oblasti vysokého výkonu pri nižšej intenzite žiarenia, 25 ročnou zárukou na pokles výkonu pod 80 %, ultraľahkým rámom vyrobeným z modernej hliníkovej zliatiny, určeným pre vysoké snehové zaťaženie (5400 Pa) a vietor (4000 Pa) vzhľadom na IEC. Rozmery FV panela: **1670 mm x 1000 mm x 32 mm** (vrátane rámu), hmotnosť: **18,8 kg**, účinnosť modulu 19,3 %. Trojfázový hybridný menič **HUAWEI SUN2000L-3KTL MO** (výška: 375 mm, šírka: 375 mm, hrúbka: 161,50 mm), hmotnosť: 10,6 kg. Systém je možné pomocou pridania batérií zmeniť na HYBRID s kumuláciou energie do batérií.